

DOOR LOCK INSTALLATION KIT

INSTRUCTION MANUAL

Catalog # 79-364, 79-366

INCLUDED IN THIS KIT:

- 2-1/8 in. Wood Hole Saw
- 1 in. Wood Hole Saw
- Wood Chisel
- Guide
- Mandrel



TOOLS REQUIRED:

3/8 in. or larger
Drill



Screwdriver



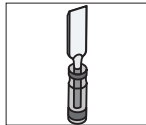
Hammer



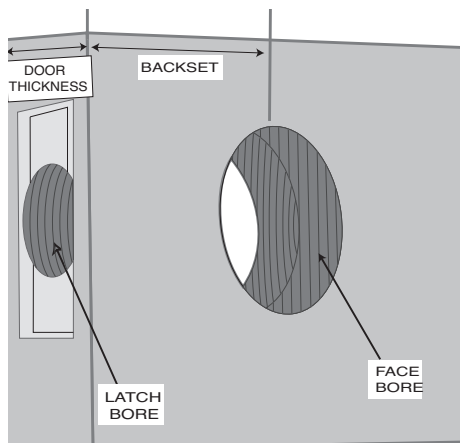
Tape Measure



Wood Chisel



REFERENCE GUIDE:



⚠ WARNING: Failure to read and follow all instructions listed below may result in serious injury or property damage.

- Read and follow all instructions in drill manual and on hand tools.
- Always use proper eye, respiratory and hearing protection.
- For use only on wood doors. DO NOT use on metal doors.

Steps to Install Door Lock Kit:

1. CLAMP DOOR LOCK GUIDE

- Locate and tighten guide on door.
- Determine location of door lock by measuring up from bottom of



door and making a mark on the latch bore side of door.
**Exact measurement depends on door lock, consult door lock manual.*

- Hold guide with black latch face up, closest to you. Using 2 hands, pull open guide. Slide the black latch from right to left until it clicks. Line up the black cylinder on the latch bore side of door so your mark is in the middle. Be sure the black cylinder is flush against the door. Using 2 hands, clamp the guide securely on the door. **NOTE:** Clamping the guide will automatically center the latch bore cylinder.

2. DRILL FACE AND LATCH BORE HOLES FACE BORE

- The guide provides the ability to drill your face bore hole at 2 different backsets of 2-3/8 in. (60mm) and 2-3/4 in. (70mm). The guide is set at 2-3/8 in. (60mm).

**If this is not your preference, pull out the inserts and rotate them 90 degrees and re-insert.*

- Assemble the 2-1/8 in. hole saw by screwing the mandrel into the hole saw.



- Drill the face bore hole using the guide as a reference.

Continue drilling until the mandrel has drilled through to the other side of the door (do not push the hole saw through to the other side, it could splinter the door).

- Drill hole on other side using the pilot hole as a starting point.

LATCH BORE

- Disassemble 2-1/8 in. hole saw and assemble 1 in. hole saw.

- Drill hole with 1 in. hole saw through latch bore guide hole.

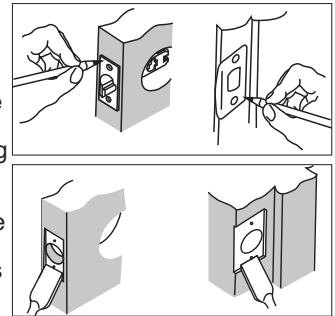
Drill hole completely through to face bore hole.

- Remove guide from door by sliding black latch to the right and pulling guide apart.

- Align latch face plate on door edge and draw outline.

- Chisel out area until face plate sits flush and drill 3/32 in. (2mm) diameter pilot holes for screws.

Repeat for strike plate.



3. DOOR HINGE INSTALLATION

LOCATING THE DESIRED DOOR HINGE LOCATIONS

If you are replacing a door and the hinge recesses exist on the door jam, there are 2 methods of determining where to cut the recesses out on the door.

- Method #1 - Measure the hinge locations of the previously used door from the top of the door down (do not measure from the bottom up since this may create a large gap at the top of the door).

- Method #2 - Measure the distance from the top of the door jam down to the first hinge and subtract 1/8 in. This will create a 1/8 in. clearance gap at the top of the door.

If the door jam that you are installing the door into does not have hinges or hinge recesses, mark the center of the hinge locations on the edge of the door. This centering mark will be used in step 2 to locate the Hinge Template.

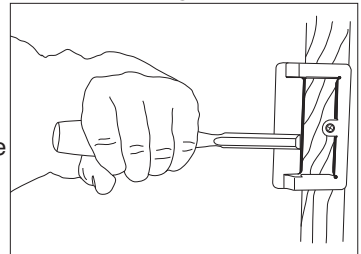
MAKING DOOR HINGE RECESS

- Determine which way the door will open and how the hinges will need to be positioned for proper operation. Locate the Hinge Template on the edge of the door such that the hole lines up with the mark scribed in step one (the center of the hinge).

Installation tip: With a pencil, outline the inside of the Hinge Template, this is the area that will be chiseled out. Remove the template and position the hinge inside the pencil lines to verify the door will open as desired.

- With the Hinge Template in place, insert a screw into the hole, and fasten the template onto the door.

With the template fastened to the door, use a chisel to remove the material inside the template as shown. Remove the template and chisel out material left behind at the template screw location. Screw the hinges onto the door.



4. INSTALL DOOR LOCK

- Follow instructions provided with door lock for lock set installation.

TROUSSE D'INSTALLATION DE SERRURE DE PORTE MODE D'EMPLOI

N° de catalogue 79-364, 79-366

LA TROUSSE CONTIENT :

- Scie-cloche à bois de 54 mm (2 1/8 po)
- Scie-cloche à bois de 25,4 mm (1 po)
- Ciseau à bois
- Guide
- Mandrin



OUTILS REQUIS :

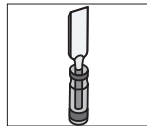
Une perceuse de 0,95 cm (3/8 po) ou plus



Un marteau



Un ciseau à bois



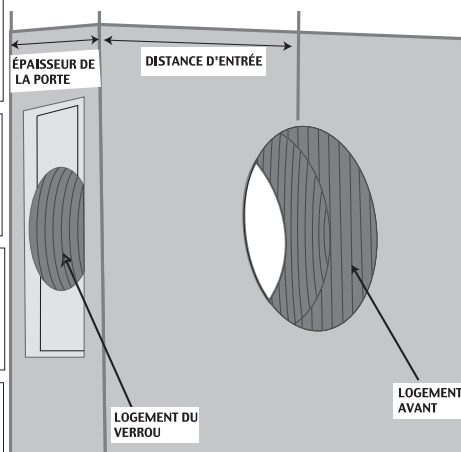
Un tournevis



Un ruban à mesurer



GUIDE DE RÉFÉRENCE :



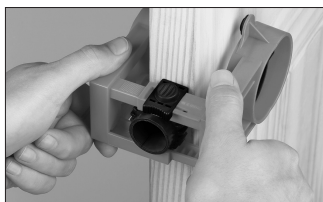
AVERTISSEMENT : Il faut lire et suivre toutes les directives sous-mentionnées, à défaut de quoi des blessures graves ou des dommages matériels peuvent s'ensuivre.

- Lire et suivre toutes les directives figurant dans le guide de la perceuse et sur les outils manuels.
- Toujours utiliser des protections oculaire, respiratoire et auditive adéquates.
- À utiliser uniquement sur des portes de bois. NE PAS utiliser sur des portes métalliques.

MÉTHODE D'INSTALLATION DE LA TROUSSE DE SERRURE DE PORTE :

1. SYSTÈME DE GUIDE À FIXER POUR PERCER UNE SERRURE DE PORTE

- Positionnement et fixation du guide dans la porte.
- Déterminer l'emplacement de la serrure de porte en mesurant à partir du bas de la porte, puis tracer une marque pour indiquer l'emplacement du logement du verrou. **Puisque la mesure exacte dépend de la serrure, consulter le guide d'utilisation de celle-ci.*



- Tenir le guide en orientant le verrou noir vers le haut (le plus près de soi), puis utiliser les deux mains pour ouvrir le guide. Faire glisser le verrou noir de droite à gauche jusqu'à ce qu'il s'enclenche fermement. Aligner le cylindre noir avec le logement du verrou de manière à placer la marque au centre, en s'assurant

que le cylindre noir repose à plat contre la porte. Fixer solidement le guide sur la porte en utilisant les deux mains.

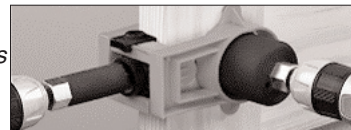
REMARQUE : le cylindre du logement du verrou se centre automatiquement lorsqu'on fixe solidement le guide.

2. PERÇAGE DES TROUS POUR LE LOGEMENT AVANT ET LE LOGEMENT DU VERROU

LOGEMENT AVANT

- Le guide offre la possibilité de percer le trou du logement avant à deux distances d'entrée distinctes, soit 60 mm (2 3/8 po) et 70 mm (2 3/4 po); son réglage initial est à 60 mm (2 3/8 po).

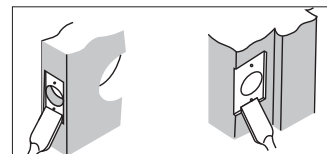
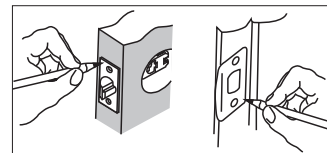
**Si une distance autre que celles indiquées ci-dessus est préférable, retirer les pièces et les faire tourner sur 90 degrés, puis les insérer de nouveau.*



- Assembler la scie à trous de 5,39 cm en vissant le mandrin dans la scie.
- Percer le trou du logement avant en s'alignant sur le guide, jusqu'à ce que le mandrin atteigne l'autre côté de la porte (ne pas forcer l'outil à travers la porte, car celle-ci pourrait se fendre).
- Percer l'autre côté de la porte en se guidant sur la marque laissée précédemment par le mandrin.

LOGEMENT DU VERROU

- Démonter la scie de 5,39 cm et assembler celle de 2,54 cm.
- Utiliser la scie assemblée pour percer le trou du logement du verrou en se servant du guide; s'assurer de rejoindre le trou du logement avant.
- Retirer le guide de la porte en faisant glisser le verrou noir vers la droite, puis en tirant sur le guide pour le démonter.
- Aligner la têtère de la serrure sur le bord de la porte et en dessiner le contour.
- Ciseler la surface marquée jusqu'à ce que la têtère s'insère bien à ras avec le bord de la porte et percer des avant-trous de 2 mm (3/32 po) pour les vis. Répéter la procédure pour la gâche.



3. INSTALLATION DES CHARNIÈRES

SÉLECTION DES EMPLACEMENTS DES CHARNIÈRES

Dans le cas du remplacement d'une porte dont le montant comporte déjà les espaces évidés pour les charnières, deux méthodes existent pour déterminer l'emplacement des charnières sur la porte.

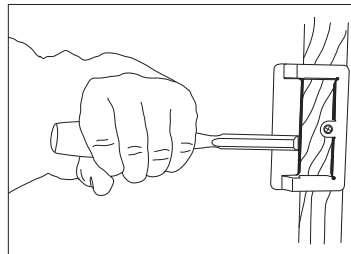
- Méthode n° 1 : mesurez les distances des emplacements existants des charnières de la vieille porte à partir du haut (ne pas mesurer à partir du bas. En effet, cette pratique risque de créer un grand espace au haut de la nouvelle porte).
- Méthode n° 2 : mesurez la distance du haut du cadre de la porte jusqu'à la première charnière puis soustraire 3,17 mm (1/8 po). Cette méthode laissera un espace de dégagement de 3,17 mm (1/8 po) au haut de la nouvelle porte.

Si le montant de porte est neuf et sans charnières ou sans évidement pour charnières, marquer le centre des emplacements des charnières sur le bord de la porte. Utiliser ces marques pour centrer le gabarit de la charnière à l'étape 2.

ÉVIDEMENT POUR L'INSTALLATION DES CHARNIÈRES

- Déterminer le sens d'ouverture de la porte ainsi que la position des charnières pour un bon fonctionnement. Déposer le gabarit pour charnières sur le bord de la porte de sorte que le trou s'aligne avec la marque inscrite à la première étape (le centre de la charnière).

Conseil pratique d'installation : tracer la partie interne du gabarit pour charnière avec un crayon. Voici la section qui sera ciselée. Retirer le gabarit et positionner la charnière à l'intérieur des lignes de crayon pour vérifier si la porte s'ouvre bien comme voulue.



- Remettre le gabarit en place. Insérer une vis dans le trou et le fixer sur la porte. Avec le gabarit bien fixe, évider le bois à l'intérieur du gabarit avec le ciseau à bois comme indiqué. Retirer le gabarit et terminer le cisèlement en retirant la matière à l'endroit de la vis du gabarit. Visser les charnières à la porte.

4. INSTALLATION DE LA SERRURE DE PORTE

- Suivre les directives fournies avec la serrure de porte pour installer la serrure.

JUEGO PARA INSTALAR CERRADURAS DE PUERTAS

MANUAL DE INSTRUCCIONES

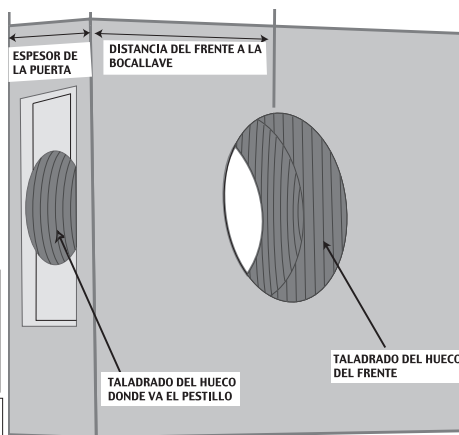
Catálogo N° # 79-364,
79-366

ESTE JUEGO INCLUYE:

- Sierra perforadora para madera 54 mm (2-1/8 pulgadas)
- Sierra perforadora para madera de 25,4 mm (1 pulgada)
- Cinzel para madera
- Guía
- Mandril



GUÍA DE REFERENCIA:



HERRAMIENTAS REQUERIDAS:

- Taladro de 0,95 cm 3/8 pulg. o mayor
- Martillo
- Cinzel para madera
- Destornillador
- Cinta para medir

⚠️ ADVERTENCIA: No leer o no cumplir con cualquiera de las instrucciones enumeradas a continuación podría provocar graves lesiones o daños a la propiedad.

- Lea y cumpla con todas las instrucciones del manual del taladro y de las herramientas manuales.
- Siempre use protección adecuada para los ojos, las vías respiratorias y los oídos.
- Para uso únicamente en puertas de madera. NO utilizar en puertas de metal.

Pasos para instalar un juego de cerradura de puerta:

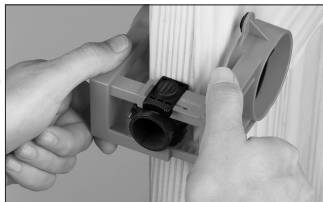
1. GUÍA DE BLOQUEO NIVELADORA DE LA PUERTA

Localice y apriete la guía sobre la puerta

- Determine el sitio donde va a ir la cerradura midiendo desde la parte inferior de la puerta y poniendo una marca para el hueco donde va el pestillo.

* Las medidas exactas dependen de la cerradura, consulte el manual de cerradura de puerta.

- Sujete la guía con la cara del pestillo negro hacia arriba, cercana a usted, Abra la guía utilizando las 2 manos. Deslice el pestillo negro de derecha a izquierda hasta que haga "clic". Alinee el diámetro del cilindro negro en el lado de la puerta donde va el pestillo de manera que su marca quede en el medio. Asegúrese que el cilindro negro está nivelado contra la puerta. Utilizando las 2 manos, afiance la guía firmemente a la puerta. **NOTA:** Al afianzar la guía centrará el cilindro del pestillo automáticamente.



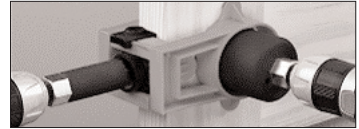
2. TALADRADO DE LOS HUECOS PARA EL PESTILLO Y EL FRENTE DIÁMETRO DEL FRENTE

La guía provee la posibilidad de taladrar el hueco del frente a 2 distancias diferentes del frente a la bocallave. La guía está fijada a 2-3/8 pulg. (60mm) y 2-3/4 pulg. (70mm).

*Si esto no es de su preferencia, tire los insertos hacia fuera, rótelos 90 grados, y reinsértelos.

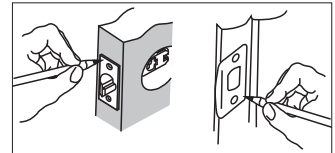
Monte la broca de sierra perforadora de 2-1/8 pulg. atornillando el mandril a la sierra perforadora.

- Taladre el hueco del diámetro del frente usando la guía como referencia. Continúe taladrando hasta que el mandril haya taladrado hasta el otro lado de la puerta (no empuje la broca de sierra para llegar al otro lado, esto podría astillar la puerta).
- Taladre el hueco del otro lado utilizando el hueco piloto como punto de partida.



TALADRADO DEL HUECO DEL PESTILLO

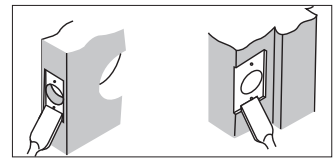
Desmonte la broca de sierra de 2-1/8 pulg. y monte la de 1 pulg. Taladre el hueco de 1 pulg. con la broca de sierra a través de la guía del diámetro del hueco del pestillo. Taladre el hueco en su completa extensión hasta llegar al hueco del frente.



Quite la guía de la puerta deslizando el pestillo negro hacia la derecha y tire de la guía hasta separarla de la puerta.

Alinee la placa frontal del cerrojo con el borde de la puerta y dibuje una línea siguiendo el contorno.

Cincele el área hasta que la placa frontal se halle al ras y perforo orificios piloto de 2 mm (3/32 pulg.) de diámetro para los tornillos. Repita el proceso para la placa de contacto.



3. INSTALACIÓN DE LAS BISAGRAS DE LA PUERTA LOCALIZACIÓN DE LOS LUGARES DESEADOS PARA LAS BISAGRAS DE LA PUERTA

Si está reemplazando una puerta y el marco de la puerta tiene ranuras para las bisagras, existen 2 métodos para determinar dónde cortar las ranuras en la puerta.

- Método N° 1: mida las ubicaciones de las bisagras en la puerta que desea reemplazar desde la parte superior de la puerta hacia abajo (no mida desde la parte inferior hacia arriba ya que puede generar un huelgo grande en la parte superior de la puerta).
- Método N° 2: mida la distancia desde la parte superior del marco de la puerta a la primera bisagra y reste 3,2 mm (1/8 pulg.). Esto generará un huelgo de 3,2 mm (1/8 pulg.) en la parte superior de la puerta.

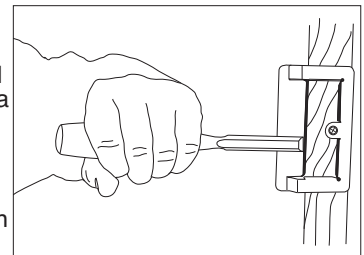
Si el marco de la puerta que va a instalar no tiene bisagras ni ranuras para las bisagras, marque el centro de los lugares donde colocará las bisagras en el borde de la puerta. Esta marca de centrado se utilizará en el paso 2 para ubicar la Plantilla para bisagras.

MARCADO DE LAS RANURAS PARA LAS BISAGRAS DE LA PUERTA

- Determine en qué dirección abrirá la puerta y cómo deberá colocar las bisagras para el correcto funcionamiento. Ubique la Plantilla para bisagras en el borde de la puerta de modo que las líneas de los orificios coincidan con la marca trazada en el paso 1 (el centro de la bisagra).

Consejo de instalación: con un lápiz, delinee el interior de la Plantilla para bisagras; ésta es el área que será cincelada. Retire la plantilla y coloque la bisagra en el interior de las líneas trazadas para verificar que la puerta abra en la dirección deseada.

- Con la Plantilla para bisagras en el lugar, inserte un tornillo en el orificio y asegure la plantilla a la puerta. Con la plantilla asegurada a la puerta, utilice un cinzel para quitar el material dentro de la plantilla como se muestra. Retire la plantilla y cincele el material sobrante detrás del lugar donde se encuentra el tornillo de la plantilla. Atornille las bisagras a la puerta.



4. INSTALE LA CERRADURA DE LA PUERTA

- Siga las instrucciones de instalación que acompaña el juego de cerradura de puerta.