

STANLEY®

FATMAX®

**AGENT DE SERVICE AUTORIZAT INSTRUCȚIUNI
PRIVIND GARANȚIA - UNELTE ELECTRICE**



LISTĂ DE VERIFICARE GARANȚIE

Este disponibil un document justificativ valid, original de achiziție?	DA	NU
Unealta se află încă în perioada de garanție?	DA	NU
Unealta prezintă un marcaj CE?	DA	NU
Unealta a mai fost reparată anterior? S-au utilizat piese STANLEY FATMAX originale?	DA	NU
Unealta a fost returnată cu documentul justificativ original de achiziție?	DA	NU
Au toate piesele aceleași vechime (baterii, încărcătoare etc.)?	DA	NU
Deteriorarea a fost cauzată de un defect de material sau de execuție?	DA	NU
Unealta prezintă semne de uzură excesivă sau manipulare necorespunzătoare?	DA	NU
Unealta prezintă semne de deteriorare cauzate de influențe externe sau obiecte străine?	DA	NU
Ce tip de garanție are unelata?	1 AN	3 ANI
Dacă este vorba despre o reparație în garanție în termen de 2 sau 3 ani – există un certificat valid de garanție prelungită?*	DA	NU



Pentru ca o unelată să fie reparată în garanție, lista dvs. de verificare trebuie să corespundă cu toate căsuțele evidențiate în galben de mai sus.

*3 ani – necesită un certificat valid de garanție prelungită.

INSTRUCȚIUNI PRIVIND GARANȚIA PENTRU AGENȚI DE SERVICE AUTORIZAȚI

Introducere

Acest document are rol de ghid de referință destinat Agenților noștri de Service Autorizați, pentru a-i ajuta să identifice piesele uzate, piesele utilizate incorect sau piesele defecte în scopul efectuării plăților în perioada de Garanție. **Acestea sunt instrucțiuni generale și nu identifică toate tipurile de defecțiuni.**

Decizia de a autoriza Garanția aparține Agentului de Service Autorizat; totuși, în caz de litigii, decizia finală aparține Managerului de Service local.

În cazul în care trimiteți produsul la Centrul de Reparații al Companiei, asigurați-vă că folosiți ambalaj corespunzător; avem dreptul de a refuza o solicitare de Garanție în cazul în care produsele/ambalajul sosesc deteriorate la centrul nostru de reparații din cauza ambalării necorespunzătoare.

Se oferă câteva exemple de cauze specifice de defecțiune, care sunt clasificate după cum urmează:

Defecte de materiale sau fabricație
Acoperite de Garanție

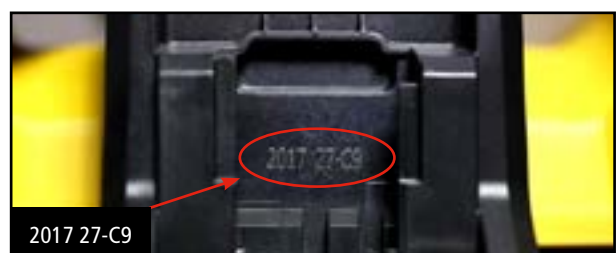
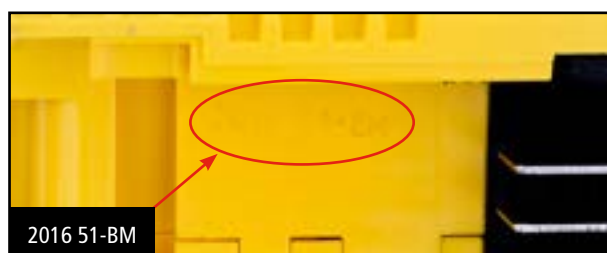
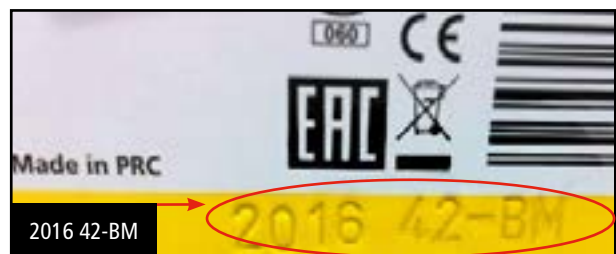
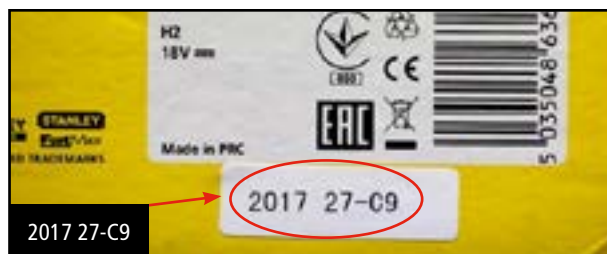
Uzura sau utilizarea incorectă a unelei
Neacoperite de Garanție

Înregistrarea Garanției – Unealta trebuie înregistrată în termen de patru săptămâni de la achiziție pentru a se califica pentru garanția de 3 ani STANLEY FATMAX. În cazul în care nu este înregistrată sau nu se poate furniza un certificat de înregistrare, se aplică o garanție de numai 1 an.

Codul de dată este necesar pentru a asigura faptul că s-a înregistrat unealta corectă în momentul achiziției originale. Este, de asemenea, necesar în cazul în care există litigii cu privire la documentul justificativ de achiziție, deoarece codul de dată indică data de fabricație a unelei. Toate produsele (inclusiv uneltele, accesoriile și atașamentele) prezintă coduri de dată. Pentru toate solicitările de Garanție, trebuie să se identifice codul de dată. Codul de dată este format din 8 caractere.

Codurile de dată pot fi amplasate oriunde la exteriorul unității. Codul de dată de pe unealtă trebuie să corespundă codului de pe certificatul de Garanție pentru orice solicitări în perioada de Garanție de 3 ani.

Exemple de coduri de dată:



STANLEY®

CARE ESTE POLITICA PRIVIND GARANȚIA STANLEY FATMAX?

STANLEY Europe are încredere în calitatea produselor sale și oferă o garanție extraordinară pentru utilizatorii produsului. Această declarație de garanție completează și nu prejudiciază în niciun fel drepturile dumneavoastră contractuale sau legale. Garanția este valabilă pe teritoriile Statelor Membre ale Uniunii Europene și în Zona Europeană de Liber Schimb.

GARANȚIE COMPLETĂ DE UN AN*

Dacă produsul dvs. STANLEY FATMAX se defectează din cauza materialelor sau a execuției defectuoase în termen de 12 luni de la data achiziției, STANLEY Europe garantează înlocuirea gratuită a tuturor pieselor defecte sau înlocuirea gratuită, la latitudinea noastră, a unității cu condiția ca:

- Produsul să fi fost utilizat în conformitate cu instrucțiunile furnizate și să nu fi fost supus utilizării incorecte, unor forțe, impact mecanic sau sarcini excesive.
- Produsul să prezinte urme de uzură și deteriorare normale.
- Să nu se fi încercat efectuarea de reparații de către persoane neautorizate.
- Să se prezinte documentul justificativ de achiziție.
- Produsul STANLEY să fie returnat complet cu toate componentele originale.

Această garanție nu acoperă produsele consumabile și nu exclude obligația utilizatorului de a menține sau calibra produsul, atunci când este necesar.

Dacă doriți să trimiteți o solicitare, contactați comerciantul sau verificați locația celui mai apropiat distribuitor STANLEY autorizat în catalogul STANLEY sau contactați biroul STANLEY local la adresa indicată pe ambalaj sau în manual. O listă completă a distribuitorilor autorizați STANLEY, precum și detalii complete ale serviciilor post-vânzare sunt disponibile pe internet, la adresa: www.STANLEY.eu.

* Majoritatea uneltelor electrice STANLEY Fatmax beneficiază de o garanție de 3 ani, dacă produsul este înregistrat online în termen de 4 săptămâni de la achiziție.

GARANȚIE PRELUNGITĂ DE 3 ANI**

Înregistrați unealta dvs. electrică STANLEY FatMax în termen de 4 săptămâni de la achiziție și calificați-vă pentru o garanție suplimentară de 2 ani. Dacă v-ați înregistrat unealta electrică, în cazul improbabil în care unealta dvs. electrică se defectează din cauza materialelor sau a execuției defectuoase, STANLEY garantează înlocuirea sau repararea tuturor pieselor defecte în mod gratuit sau înlocuirea gratuită, la latitudinea noastră, a articolului.

De ce aveți nevoie?

- Unealta pe care doriți să o înregistrați
- Documentul justificativ de achiziție
- Conectați-vă sau înregistrați-vă pe MySTANLEY
- Adăugați detaliile uneltei dvs.
- Pentru a adăuga mai multe produse, este suficient să faceți clic pe „înregistrați un produs nou” / „register a new product”

CARE ESTE POLITICA PRIVIND GARANȚIA STANLEY FATMAX?

Termeni și condiții

În cazul improbabil în care unealta dvs. electrică se defectează din cauza materialelor sau a execuției defectuoase în termen de 3 ani de la achiziție, STANLEY garantează înlocuirea sau repararea tuturor pieselor defecte în mod gratuit sau înlocuirea gratuită, la latitudinea noastră, a articolului, cu condiția ca:

- Produsul să fi fost înregistrat pe www.STANLEY.eu/3 în termen de 4 săptămâni de la achiziție.
- Produsul să nu fi fost manipulat în mod incorect și să fi fost utilizat conform manualului de instrucțiuni.
- Produsul să prezinte urme de uzură și deteriorare normale.
- Să nu se fi încercat efectuarea de reparații de către persoane neautorizate.
- Produsul să fie returnat complet cu toate componentele originale.
- Produsul să prezinte marcajul CE.
- Să se prezinte documentul justificativ de achiziție și certificatul de garanție prelungită în momentul în care unealta este dusă la reparat.
- Această garanție nu acoperă produsele consumabile și nu exclude obligația utilizatorului de a menține sau calibra produsul, atunci când este necesar.
- Bateriile și încărcătoarele sunt excluse din garanția prelungită de 3 ani.

În cazul în care nu v-ați înregistrat produsul în termen de 4 săptămâni de la achiziție, nu vă faceți griji! Vă calificăm, în orice caz, pentru garanția noastră standard de 1 an, ceea ce înseamnă că, în cazul improbabil în care unealta dvs. electrică se defectează din cauza materialelor sau a execuției defectuoase în termen de 1 an de la achiziție, STANLEY garantează înlocuirea sau repararea tuturor pieselor defecte în mod gratuit sau înlocuirea gratuită, la latitudinea noastră, a articolului, cu condiția ca:

- Produsul să nu fi fost manipulat în mod incorect și să fi fost utilizat conform manualului de instrucțiuni.
- Produsul să prezinte urme de uzură și deteriorare normale.
- Să nu se fi încercat efectuarea de reparații de către persoane neautorizate.
- Produsul să fie returnat complet cu toate componentele originale.
- Produsul să prezinte marcajul CE.
- Să se prezinte documentul justificativ de achiziție în momentul în care unealta este dusă la reparat.
- Această garanție nu acoperă produsele consumabile și nu exclude obligația utilizatorului de a menține sau calibra produsul, atunci când este necesar.

Evaluarea unei solicitări – Primii pași

Trebuie să procurați documentul justificativ de achiziție înainte de a evalua orice solicitare în Garanție. Produsele cumpărate în afara UE sau în Zona Europeană de Liber Schimb, care nu prezintă marcajul CE, nu sunt acoperite de Garanția STANLEY. Produsul STANLEY trebuie să prezinte marcajul CE, conform ilustrației de mai jos:



Marcajul CE este o cerință legală pentru produsele reglementate de una sau mai multe directive europene care stipulează utilizarea lor. În cazul produselor STANLEY, acesta indică faptul că STANLEY a verificat că produsul este conform cu cerințele directivelor relevante*.

* Excluse laserele și sistemele pneumatice; aceste produse nu necesită marcaj CE.

INTERPRETAREA POLITICII PRIVIND GARANȚIA



Aspectele cheie ale Garanției sunt:

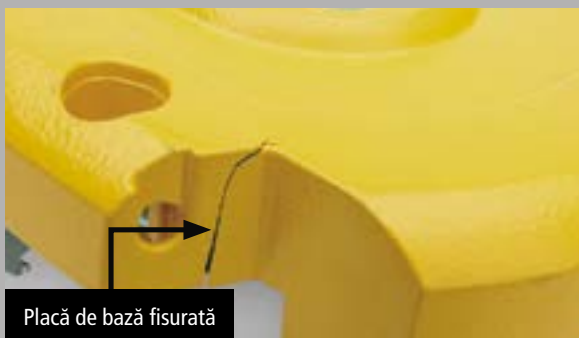
- STANLEY va repara, în mod gratuit, orice defecte apărute din cauza materialelor sau a execuției defectuoase în termen de 12 luni de la data achiziției.
- Garanția nu acoperă componentele care se defectează ca urmare a uzurii normale sau utilizării incorecte a uneltei.
- Garanția nu se aplică în cazul în care s-a încercat efectuarea de reparații de către persoane neautorizate.
- Defecte de materiale sau fabricație.

STANLEY aplică standarde foarte ridicate de calitate furnizorilor săi și operațiunilor de fabricație și toate produsele sunt testate înainte de a ieși din fabrică. Există, totuși, cazuri rare în care apar defecte de produs.

În cazul în care se poate verifica că un defect de produs a fost cauzat de:

- a) asamblarea incorectă de către producător sau,
- b) eșecul producătorului de a fabrica una sau mai multe componente ale produsului conform cu limitele specificațiilor de proiectare, atunci Garanția STANLEY asigură reparația defectului respectiv al produsului, fără niciun cost imputabil utilizatorului.

Exemplele de mai jos nu sunt acoperite de Garanție:



Placă de bază fisurată



Deteriorare din cauza uzurii excesive

INTERPRETAREA POLITICII PRIVIND GARANȚIA

Uzură

Garanția STANLEY FATMAX nu acoperă componentele care sunt supuse unei „Uzuri excesive”. Termenul „Uzură” se referă la numărul de ore de utilizare a unui produs și la mediul în care a fost folosit. Uzura oricărui produs va fi stabilită de dvs. în calitate de Agent de Service Autorizat.

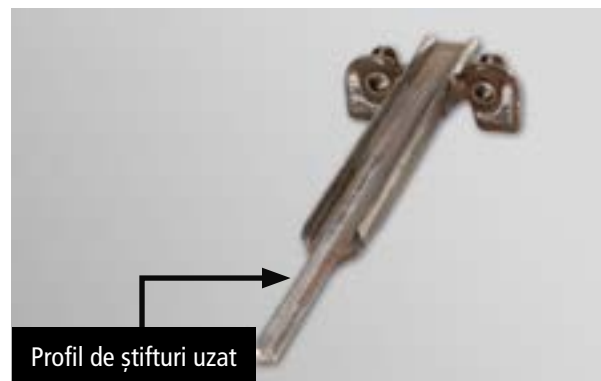
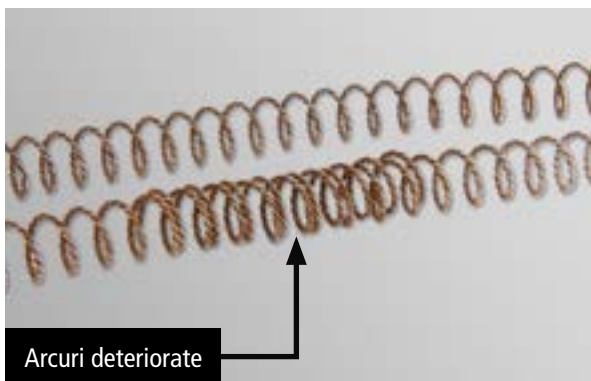
Următoarele piese sunt exemple de elemente ce pot fi supuse uzurii și, prin urmare, nu sunt acoperite de garanție, în cazul în care produsul a fost folosit excesiv în raport cu aplicația sau cu mediul pentru care a fost proiectat:

- Comutatoare rotor
- Rulmenți
- Întrerupătoare
- Piese percutoare și pistoane
- Ambreiaje
- Arcuri de întoarcere
- În general, orice alte părți care interacționează între ele

Pe lângă declarația privind „uzura” produselor noastre, următoarele piese nu sunt acoperite de Garanție, cu excepția cazului în care prezintă defecte de fabricație care trebuie să fie stabilite de dvs. în calitate de Agent de Service Autorizat:

- Perii
- Mandrine
- Clapete
- Seturi de cabluri (notă: cabluri deteriorate afectează siguranța la impact și performanțele uneltei și conduc la refuzarea garanției)

Exemplele de mai jos nu sunt acoperite de Garanție:



INTERPRETAREA POLITICII PRIVIND GARANȚIA

Utilizarea incorectă a unelei

Exemple de utilizare incorectă a unelei includ:

- Impact extrem sau scăparea produsului pe jos
- Ingerarea de obiecte străine, cum ar fi cuie, șuruburi, nisip
- Utilizarea unei unele neadecvate pentru aplicație
- Orice modificare adusă unelei
- Expunerea prelungită la factorii de mediu
- Tensiune incorectă pentru alimentarea unelei
- Utilizarea incorectă a accesoriilor sau a bateriilor
- Lipsa efectuării operațiilor de service recomandate (în special în cazul ciocanelor)
- Utilizarea incorectă a lubrifiantului (unealta electrică nu necesită lubrifiere suplimentară, nu lubrifiați unealta, deoarece acest lucru va deteriora piesele interne)

Unealtă reparată incorect



Daune provocate de apă



Încercarea persoanelor neautorizate de a efectua operații de service

În perioada de Garanție, clientul nu trebuie sub nicio formă să încerce să repare unealta pe cont propriu. Orice astfel de încercare anulează Garanția pentru unealta respectivă. Reparațiile în Garanție trebuie să fie efectuate exclusiv prin intermediul unui Agent de Service Autorizat STANLEY FATMAX.

Linii directe generale

- Solicitați insistent documentul justificativ de achiziție. Asigurați-vă că este un document valid, care a fost eliberat în momentul achiziției și că unealta se află încă în perioada de Garanție.
- În unele țări, certificatele de Garanție trebuie completate și furnizate împreună cu unealta care este returnată în perioada de Garanție.
- Produsul trebuie să fi fost utilizat în conformitate cu manualul de utilizare.
- Toate solicitările de Garanție trebuie să includă numele și adresa clientului.
- Serviciile furnizate în Garanție nu prelungesc și nu reînnoiesc perioada de Garanție pentru unealtă.
- Utilizați doar piese de schimb STANLEY FATMAX originale.
- Nu acceptați un produs care a fost reparat folosind componente STANLEY FATMAX neoriginale, inclusiv baterii neoriginale.
- Nu acceptați în Garanție unelte care au fost manipulate necorespunzător, scăpate pe jos sau deteriorate.
- Pentru articolele vândute sub formă de kit promoțional (de exemplu, îmbrăcăminte sau articole electrice), consultați Managerul de Service local pentru asistență.

Transport

- Pentru a proteja unealta în timpul transportului, aceasta trebuie returnată pentru reparare în ambalajul său original, inclusiv în cutia kitului.

ACUMULATORI – ÎNTREȚINERE GENERALĂ

Pentru a asigura o durată maximă de viață a acumulatorului, există câteva bune practici care trebuie respectate ca regulă generală.

Verificați dacă utilizatorul a respectat următoarele reguli:

1. Bateria va atinge performanțe optime, dacă este încărcată la temperatura camerei. Nu trebuie să fie încărcată la temperaturi sub 4 °C sau peste 40 °C. În aceste condiții, bateria nu se va încărca complet și este posibil să fie deteriorată definitiv.
2. Dacă bateria este fierbinte, utilizatorul trebuie să o lase deconectată de la încărcător timp de cel puțin 2 ore până când ajunge la temperatura camerei.
3. Utilizatorul nu trebuie să încerce să descarce bateria dincolo de punctul în care aceasta nu mai funcționează la parametrii de putere și cuplu necesari pentru aplicație. Acest lucru ar putea cauza deteriorarea definitivă, ceea ce va împiedica încărcarea completă a bateriei. Utilizatorul nu trebuie să fixeze declanșatorul uneltei cu bandă în încercarea de a descărca bateria.
4. Bateria trebuie depozitată într-un loc răcoros, uscat. Dacă temperaturile depășesc 49 °C, durata de viață a bateriei se poate reduce.
5. Utilizatorul trebuie să încarce periodic bateria peste noapte, pentru a beneficia pe deplin de sistemul de încărcare în 3 faze, pentru funcționare optimă și durată maximă de viață.
6. Bornele bateriei trebuie protejate folosind capace de protecție, atunci când nu sunt utilizate (atenție: nu lăsați piese metalice în cutia kitului, aproape de bornele bateriei).
7. Elementele de fixare a bateriei trebuie protejate împotriva manipulării incorecte sau a contaminării extreme care poate afecta fixarea bateriei în unealtă.
8. Suprasolicitarea aparatului. Dacă suprasolicitați aparatul, acest lucru ar putea descărca bateria, ceea ce poate conduce la deteriorarea definitivă a celulelor bateriei.
9. Bateria nu trebuie depozitată introdusă în încărcător.
10. Bateria trebuie depozitată ferită de lumina directă a soarelui.

În cazul în care este evident că aceste instrucțiuni nu au fost respectate, orice deteriorare rezultată a bateriei sau performanțe slabe nu sunt acoperite de Garanție.

Încărcător incorect returnat cu o mașină de găurit complet nouă



Acumulator deteriorat



Bateriile acceptate în Garanție trebuie trimise Agentului în formă completă (unealtă, încărcător și baterii originale) pentru a se califica.

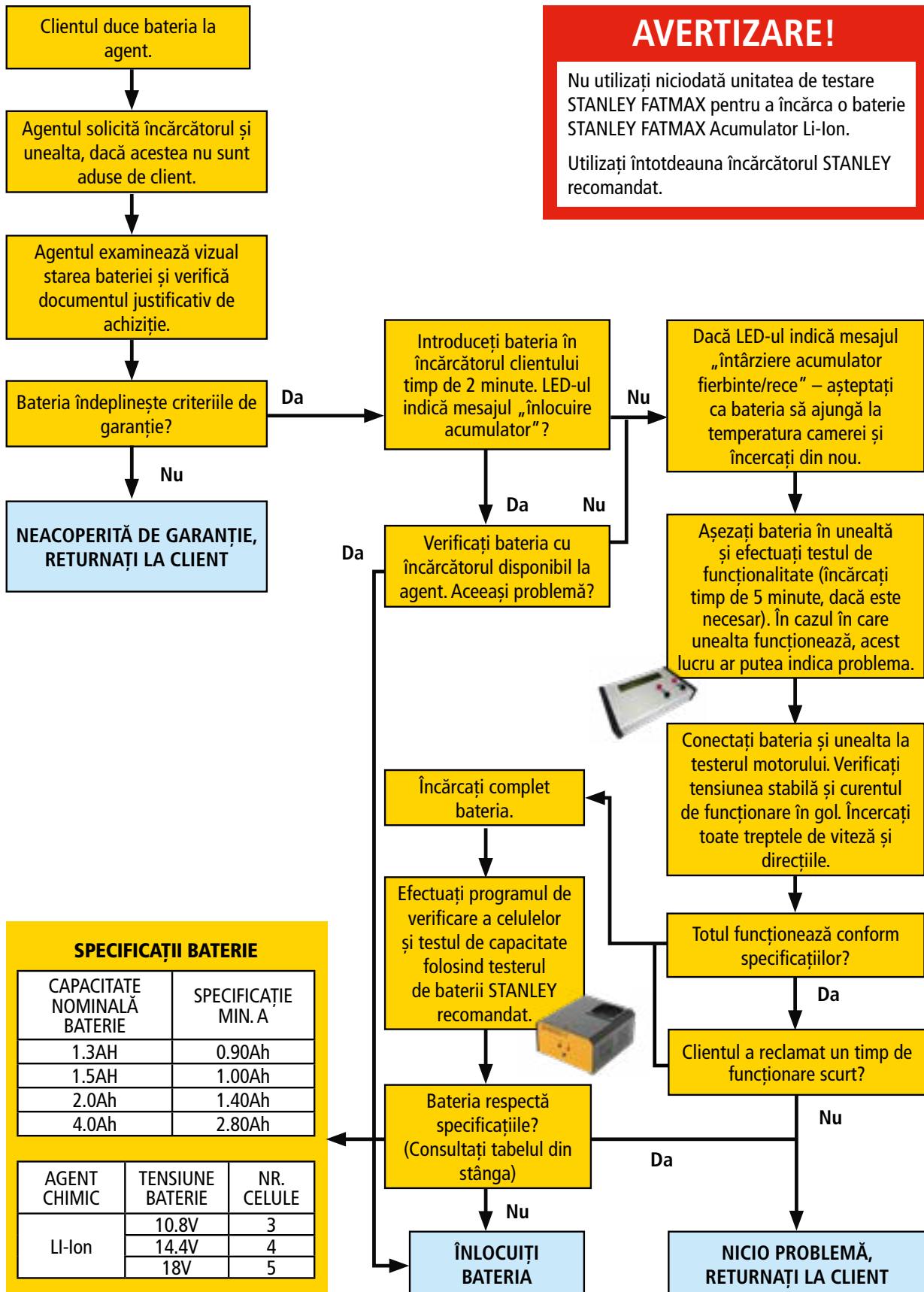
Acumulatori – Echipament

Bateriile trebuie testate folosind testerul de baterii STANLEY FATMAX disponibil de la STANLEY. Schimbarea bateriilor în garanție trebuie efectuată doar de către agenți, folosind procesele și echipamentele de testare aprobate de STANLEY. Contactați Managerul de Service local pentru detalii suplimentare.



Tester de baterie STANLEY FATMAX recomandat

PROCESUL DE TESTARE AL ACUMULATORULUI



ÎNTREBĂRI FRECVENTE LEGATE DE BATERII

Î: Cum se defectează acumulatorii?

R: Cel mai frecvent, acumulatorii se defectează din cauza vechimii. Capacitatea lor scade până la un punct în care acumulatorul nu poate să asigure un timp util de funcționare per încărcare. Alte defecțiuni includ supraîncălzirea acumulatorului, scurtcircuitarea și deteriorarea cauzată de lovituri.

Î: Ce pot face pentru ca bateriile să funcționeze corespunzător cât mai mult timp posibil?

R: Acumulatorii se degradează în timpul perioadei de utilizare. Acest lucru este normal și este comun pentru toți acumulatorii de la orice producător. Cu toate acestea, există modalități prin care se poate încetini degradarea acumulatorului.

- Nu suprasolicitați unealta.
- Păstrați acumulatorii în stare uscată, la temperaturi între 4 și 20 °C, dacă nu îi utilizați timp de câteva luni.

Bateriile Li-Ion trebuie depozitate întotdeauna complet încărcate. În caz contrar, există riscul ca descărcarea automată a acumulatorului să determine ca una sau mai multe celule să scadă sub tensiunea critică și, astfel, să facă acumulatorul inutilizabil.

Pentru perioade normale de depozitare, mai scurte - temperatura camerei este recomandată.

Î: Ce este „efectul de memorie” și cum afectează bateriile uneltelor electrice?

R: Memoria este una din numeroasele condiții care determină pierderea funcționalității. Memoria se creează ca urmare a descărcărilor incomplete repetitive (utilizarea bateriei terminată înainte de furnizarea capacității maxime) în exact același tip de aplicație (de ex. periuță de dinți sau aparat electric de bărbierit) zilnic. Unelele electrice sunt supuse rareori la descărcări incomplete în exact aceleași condiții de

sarcină din cauza varietății aplicațiilor. Majoritatea utilizatorilor folosesc încă incorect termenul „memorie” pentru toate tipurile de performanțe reduse ale bateriilor.

În timp ce bateriile NiCd și NiMH pot fi afectate de această problemă, aceasta nu este întâlnită la bateriile Li-Ion.

Î: Este necesar ca un acumulator să fie descărcat complet înainte de încărcare?

R: Niciun acumulator pentru unelte electrice nu trebuie să fie descărcat complet înainte de încărcare, este mai probabil ca acest lucru să deterioreze permanent acumulatorul, nu să prelungească durata sa de viață. La acumulatorii Li-Ion, acumulatorul (sau, uneori, unealta) se întrerupe automat când puterea scade sub un punct stabilit. Acest lucru este normal și este momentul la care ar trebui să fie pus la încărcat.

Î: Se poate folosi orice încărcător STANLEY FATMAX pentru a încărca orice baterie STANLEY FATMAX?

R: Nu. Diferite încărcătoare sunt adecvate pentru utilizarea cu baterii diferite. Deși numeroase încărcătoare încarcă la mai multe tensiuni și folosind mai mulți agenți chimici, este cel mai bine să verificați compatibilitatea la distribuitorul local sau la echipa de Service STANLEY, dacă aveți dubii.



LINII DIRECTOARE – MANDRINE

Deteriorarea mandrinei poate apărea din cauza utilizării incorecte, de exemplu:

- Alunecarea bitului din cauza strângerii incorecte a mandrinei.
- Uzură cauzată de utilizarea mașinii de găurit cu mandrina în funcțiune pe suprafețe tari.
- Acumularea de reziduri pe mandrină (pentru a reduce la minimum riscul, curățați întotdeauna bitul de găurit înainte de a-l introduce în mandrină).
- Rugină cauzată de expunerea prelungită la umiditate.
- Dacă încercați să demontați mandrina sau accesoriile folosind unelte incorecte, de exemplu, o menghină.

Mandrinely nu sunt, de regulă, acoperite de Garanție, cu excepția cazului în care nu au fost fabricate conform cu limitele specificațiilor de proiectare.



Mandrină deteriorată – unealta nu a fost îngrijită



Mandrină ruginită – lăsată printre elemente



Motor ars



Utilizare excesivă

Motoare

Pentru a asigura o durată îndelungată de funcționare, motoarele sunt echipate cu un ventilator de răcire. Eficiența acestui sistem de răcire este direct legată de viteza rotorului. Când se aplică o solicitare superioară pe motor, este necesară mai multă energie pentru a susține turația nominală. În condiții de solicitare prelungită, turația motorului scade și efectul răcirii se reduce rapid. Temperatura motorului crește apoi, ceea ce poate conduce la o supraîncălzire critică.

Pentru a evita supraîncălzirea, motorul trebuie să poată funcționa întotdeauna la turația optimă. Un motor supraîncălzit, caz care nu este niciodată acoperit de Garanție, indică aproape întotdeauna o utilizare incorectă a uneltei.

Întrerupătoare și PCB-uri

Întrerupătoarele și PCB-urile pot fi piese sensibile static. Prin urmare, acestea trebuie depozitate și montate întotdeauna folosind protecție statică corespunzătoare. Notă: Întrerupătoarele și PCB-urile sunt sensibile la curent înalt și la căldura cauzată de suprasolicitarea uneltei. Aceste defecțiuni nu sunt acoperite niciodată de Garanție.

INFORMAȚII ONLINE

Informații disponibile pe www.2helpU.com

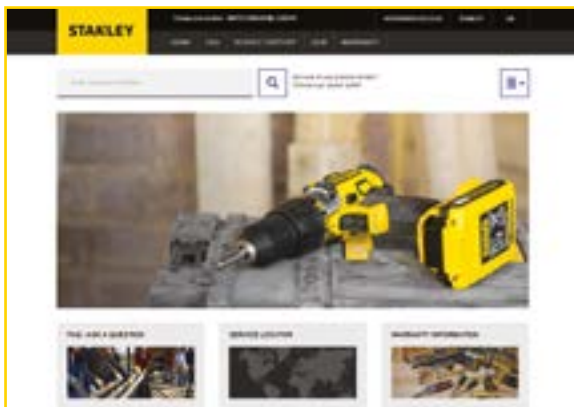
Site-ul nostru web de service, 2helpU, vă va oferi toate informațiile de care aveți nevoie referitoare la serviciul STANLEY:

Date tehnice despre produsele noastre:

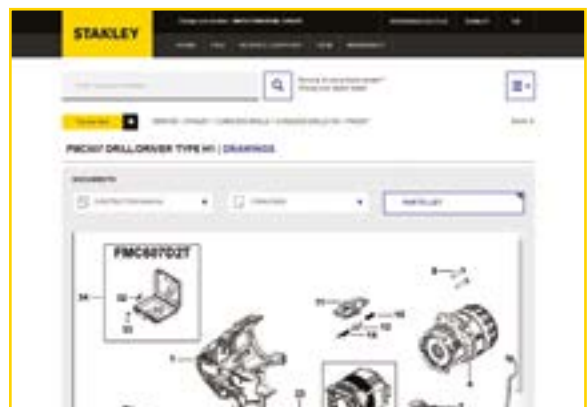
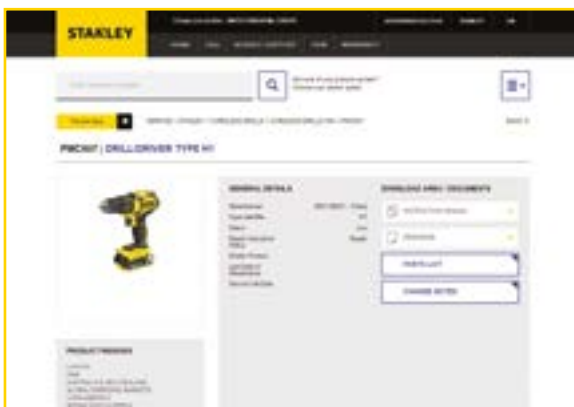
- Manuale de instrucțiuni
- Caracteristici tehnice
- Listă de piese de schimb
- Desen tehnic

Detalii despre agenții noștri de service autorizați și CRU:

- Lista cu agenții noștri
- Găsiți cel mai apropiat agent
- Detaliile agenților
- Hartă pentru localizarea agentului dvs.



În calitate de Agent de Reparații Autorizat, aveți acces complet la www.2helpU.com prin intermediul instrumentului comercial. Pe lângă specificațiile tehnice, desene și listele de piese, 2helpU conține scheme de cablaj, manuale de instrucțiuni, instrucțiuni de reparație, buletine de service, videoclipuri de reparații, animații de reparații și informații de instruire. Nivelul de informații variază în funcție de produs și informațiile sunt actualizate periodic.



ÎNTREBĂRI FRECVENTE GENERALE

Î: Ce produse sunt acoperite de garanția de 3 ani STANLEY FATMAX 3?

R: Garanția de 3 ani pentru uneltele electrice (PT) STANLEY FATMAX din Europa este valabilă pentru uneltele electrice STANLEY FATMAX eligibile, care au fost înregistrate online în termen de 4 săptămâni de la data achiziției. Se aplică termenii și condițiile.

Î: Ce unelte electrice nu sunt incluse în garanția suplimentară de 2 ani?

R: Sunt excluse următoarele grupe de unelte electrice:

- Unelte de strângere, de ex. pistoale de bătut cuie, unelte de bătut cu impact, baterii și încărcătoare
- Produsele reconstruite sau recondiționate identificate cu marcaje suplimentare – „Refăcut în fabrică” și/sau „Q”
- Compresoare și generatoare

Aceste produse sunt acoperite de garanția standard de 1 an.

Î: Cine poate înregistra un produs STANLEY FATMAX pentru o garanție de 3 ani?

R: Înregistrarea pentru garanția prelungită de 3 ani trebuie efectuată de către utilizatorul final STANLEY FATMAX care a achiziționat unealta electrică STANLEY FATMAX de la un distribuitor european autorizat STANLEY FATMAX, în scopul utilizării acesteia în cadrul activității sau profesiei sale. Garanția nu este transferabilă. Prin urmare, doar utilizatorul final original STANLEY FATMAX poate efectua

înregistrarea și poate trimite o solicitare în perioada de garanție.

Î: Aceste linii directoare privind garanția STANLEY FATMAX se referă, de asemenea, la uneltele manuale STANLEY FATMAX (ruletele, nivele, cuțite etc.)?

R: Nu, aceste linii directoare privind garanția STANLEY FATMAX sunt valabile doar pentru uneltele electrice STANLEY FATMAX.

Î: Includem produsele recondiționate pentru oferta de 3 ani?

R: Produsele recondiționate sunt excluse din oferta garanției de 3 ani. Produsele reconstruite sau recondiționate identificate cu marcaje suplimentare – „Refăcut în fabrică” și/sau „Q”.

Î: Excludeți uneltele folosite în producția intensivă din Termenii și condițiile garanției de 3 ani?

R: Da, produsele utilizate pentru aplicații de producție în serie, schele, închirieri către companii, acorduri de service sau contracte între companii sunt excluse și se supun termenilor specifici de garanție specificați în contractul de furnizare.

Î: Un client se poate înregistra prin poștă pentru garanția suplimentară de 2 ani?

R: Ne pare rău, însă înregistrarea este posibilă doar online.

Vizitați <http://www.STANLEYtools.eu/3> pentru a verifica dacă o unealtă este eligibilă pentru garanția de 3 ani.



STANLEY

SERVICE

GARANȚIE ȘI SERVICE

Consultați termenii și condițiile actuale oferite pe piața dvs.



www.2helpU.com

Vizitați site-ul nostru de Service STANLEY pentru informații referitoare la Serviciile Post-vânzare, inclusiv:

- Cel mai apropiat Agent de Reparații Autorizat
- Întrebări frecvente
- Desene tehnice
- Manuale de instrucțiuni

STANLEY®