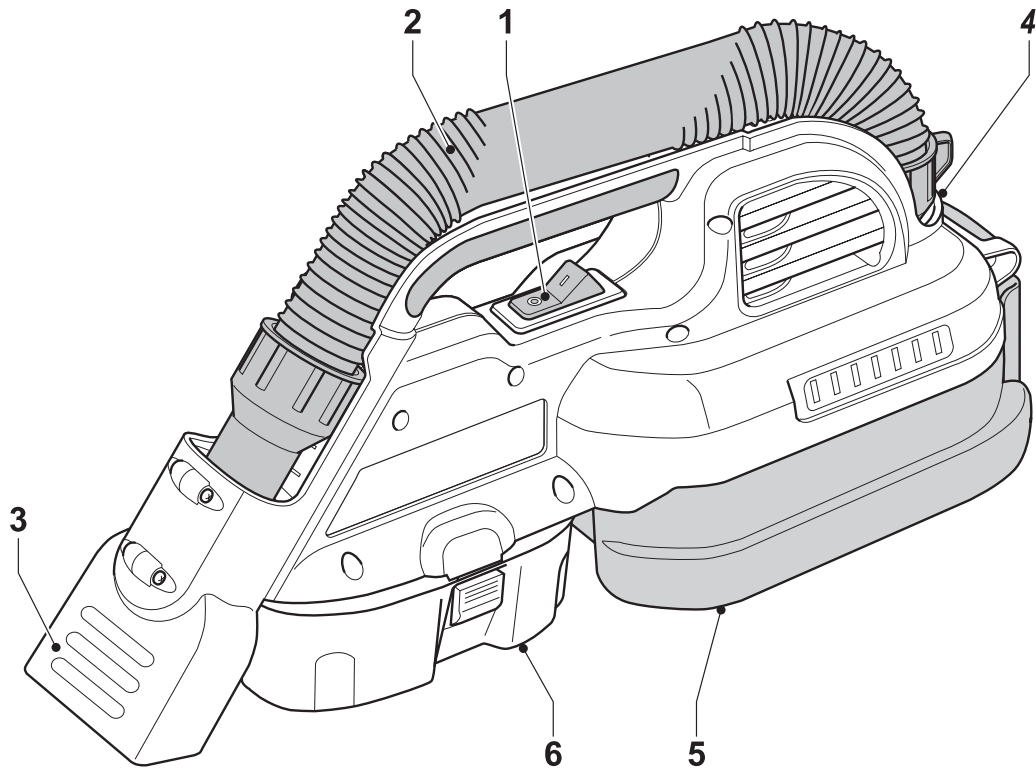
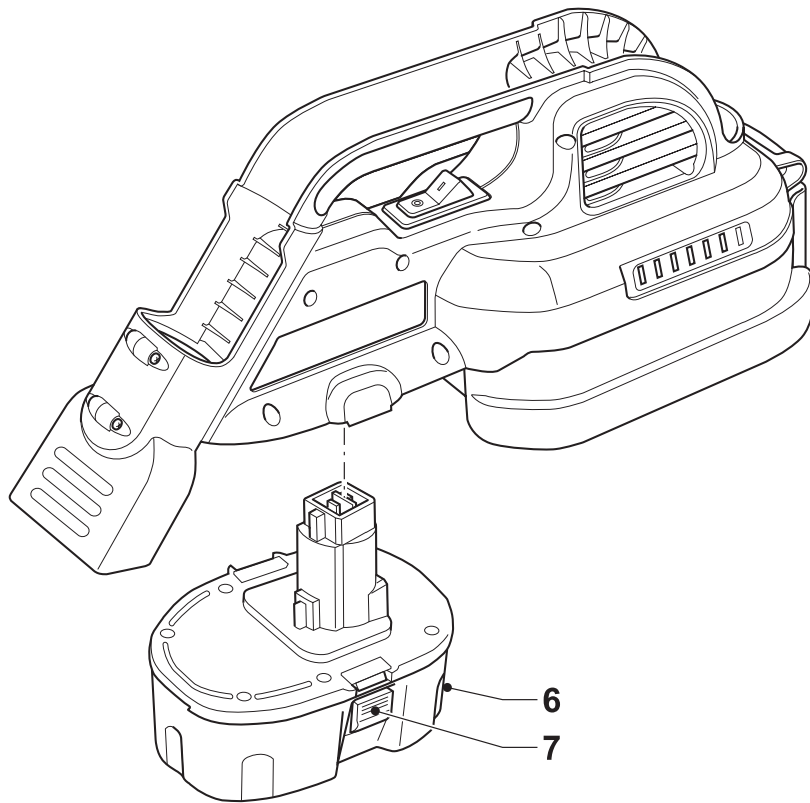
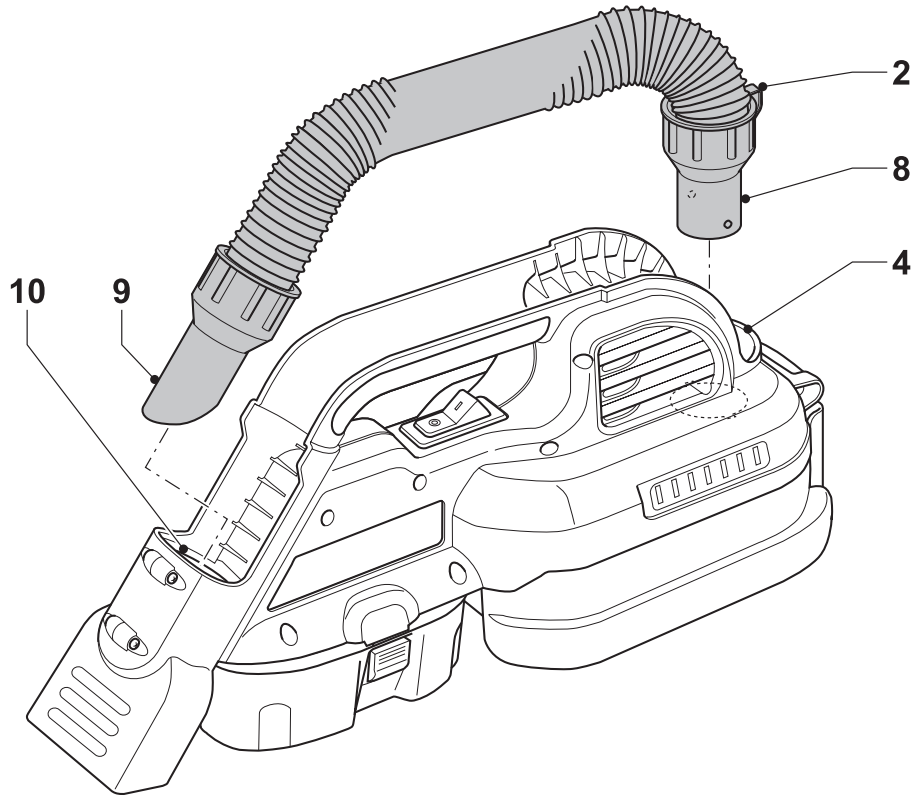

DEWALT



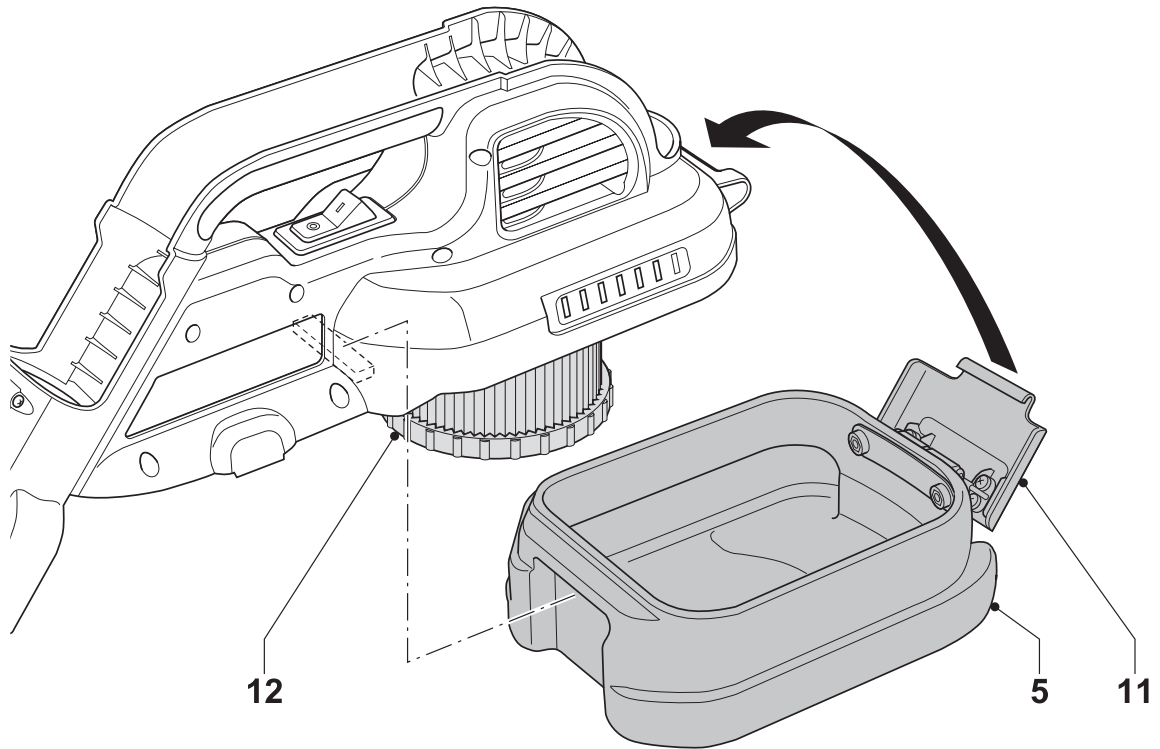
A



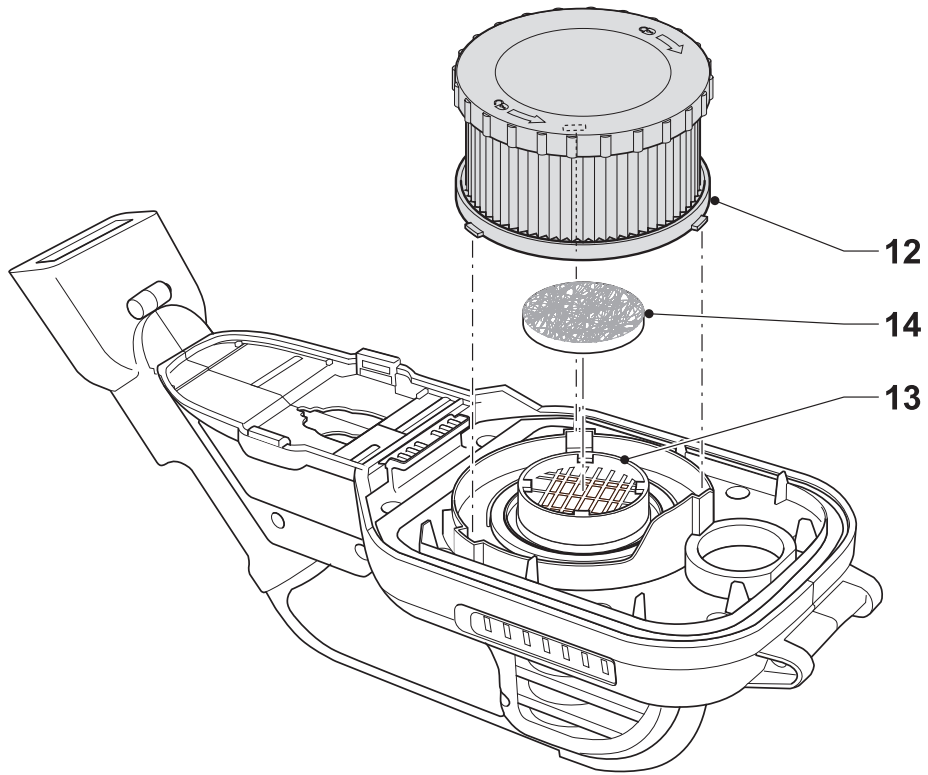
B



C



D



E

Blahopřejeme Vám!

Zvolili jste si nářadí společnosti DEWALT. Roky zkušeností, důkladný vývoj výrobků a inovace vytvořily ze společnosti DEWALT jednoho z nejspolehlivějších partnerů pro uživatele profesionálního elektrického nářadí.

Technické údaje

		DC515
Napájecí napětí	V _{DC}	18
Max. výstupní výkon	W	150
Objem nádrže	l	1,9
Max. průtok vzduchu	l/s	15,9
Průměr hubice	mm	32
Třída ochrany		IPX4
Hmotnost	kg	2,2

V tomto návodu jsou použity následující symboly:



Upozorňuje na riziko poranění osob, zkrácení životnosti nářadí nebo jeho poškození v případě nedodržení pokynů uvedených v tomto návodu.

Obsah balení

Balení obsahuje:

- 1 Vysavač
 - 1 Rozšířená hubice
 - 1 Štěrbinový nástavec pro vysávání úzkých prostor
 - 1 Návod k použití
- Před zahájením práce věnujte dostatek času pečlivému pročtení a porozumění tomuto návodu.

Popis (obr. A)

Váš akumulátorový vysavač DC515 je určen k profesionálnímu vysávání suchých a vlhkých látek.

- 1 Hlavní vypínač Zap/vyp
- 2 Hadice
- 3 Hubice
- 4 Sací otvor
- 5 Nádrž
- 6 Bateriový blok (není součástí dodávky)

Elektrická bezpečnost

Elektromotor byl zkonstruován pouze pro jedno napětí. Vždy zkontrolujte, zda napětí baterie odpovídá napětí na výkonovém štítku nářadí.

Montáž a seřízení



- Před prováděním montáže a seřízení vždy vyjměte bateriový blok.
- Před vložením nebo vyjmutím baterie nářadí vždy vypněte.
- Před použitím nářadí se přesvědčte, zda je bateriový blok řádně nasazen.



Používejte pouze bateriové bloky a nabíječky DEWALT.

Bateriový blok (obr. B)

Typ baterie

Nářadí pracuje s bateriovými bloky o napětí 18 V. Vhodné bateriové bloky jsou uvedeny v tabulce v zadní části.



Používejte pouze bateriové bloky a nabíječky DEWALT.

Vkládání a vyjímání baterie

- Bateriový blok (6) zasuňte do nářadí až po zacvaknutí.
- Pokud chcete baterii vyjmout, stiskněte současně dvě blokovací tlačítka (7) a baterii z nářadí vytáhněte ven.

Stav baterie

- Ujistěte se, zda je baterie (zcela) nabita. Pokud bateriový blok nedodává dostatečný výkon, nabijte bateriový blok podle pokynů uvedených v příručce nabíječky.

Sejmutí a nasazení hadice (obr. C)

Sejmutí

- Hadici (9) vytáhněte z úchyty (10) v hubici ven.
- Spojovací část (8) otočte proti směru chodu hodinových ručiček.
- V přípojném místě vytáhněte hadici ven ze sacího otvoru (4).

Montáž

- Spojovací část (8) zasuňte do sacího otvoru (4).
- Hadici upevníte na místě otočením spojovací části ve směru hodinových ručiček.
- Hadici (9) zasuňte do úchyty (10) v hubici.

Pokyny pro obsluhu



- Vždy dodržujte bezpečnostní předpisy a příslušná nařízení.

Zapnutí a vypnutí (obr. A)

- Chcete-li přístroj zapnout, posuňte hlavní spínač (1) do polohy I.
- Chcete-li přístroj vypnout, posuňte hlavní spínač (1) do polohy 0.

Vysávání (obr. A)

- Před použitím vyprázdněte a vyčistěte nádrž (5).
- Zajistěte, aby byla hadice (2) správně nasazena.
- Hubici (3) táhněte po povrchu, který má být očištěn. Pokud je potřeba, ve stísněných prostorech je možné použít hadici (2).
- Doporučujeme nevysávat současně mokré a suché látky. Před přechodem na suché látky a naopak nejprve vyprázdněte a vyčistěte nádrž.



- Nářadí používejte vždy ve svislé poloze. Nářadí nenaklánějte, aby se sebraná kapalina v nádrži nedostala do motorového prostoru.



- Nářadí provozujte vždy s nasazeným prachovým filtrem.

Doplňkové příslušenství

Další podrobnosti týkající se příslušenství získáte u svého značkového prodejce.

Údržba

Vaše elektrické nářadí DEWALT bylo zkonstruováno tak, aby pracovalo co nejdéle s minimálními nároky na údržbu. Řádná péče o nářadí a jeho pravidelné čištění vám zajistí jeho bezproblémový chod.

Vyprázdnění nádrže (obr. D)

Nádrž musí být vyprázdněna, pokud sací výkon výrazně poklesne.

Vyprázdnění suchých látek

- Uvolněte západku (11) a sejměte nádrž (3).
- Obsah nádrže vyprázdněte do odpadkového koše.
- Níže popsaným způsobem vyčistěte filtr (12).
- Nasadte nádrž zpět a zajistěte ji západkou.

Vyprázdnění vlhkých látek

- Uvolněte západku (11) a sejměte nádrž (3).
- Odebranou znečištěnou vodu zlikvidujte s ohledem na životní prostředí.
- Níže popsaným způsobem vyčistěte filtr (12).
- Nasadte nádrž zpět a zajistěte ji západkou.

Čištění (obr. D & E)

- Baterii před čištěním krytů měkkým hadříkem vytáhněte.
- Kryty pravidelně čistěte měkkým hadříkem.

Čištění nádrže (obr. D)

Nádrž by měla být vyčištěna po každém použití vysavače nebo při změně vysávání z mokřých látek na suché a naopak.

- Vyprázdněte nádrž (3).
- Nádrž vyčistěte pomocí jemného mýdla a vlhkého hadříku.
- Měkkým hadříkem nádrž pečlivě vysušte.

Čištění prachového filtru (obr. E)

Prachový filtr by měl být očištěn po každém použití. Pokud je filtr poškozen, nebo pokud nepracuje správně, musí být vyměněn.

- Prachový filtr (12) sejmete otočením proti směru chodu hodinových ručiček a jeho vytažením ze sacího otvoru (13).
- Nadbytečné množství zachyceného prachu z filtru oklepejte do odpadkového koše.
- V závislosti na jeho stavu můžete opláchnout vnější stranu filtru vlažnou tekoucí vodou.
- Filtr zajistěte nasazením na sací otvor a otočením ve směru chodu hodinových ručiček.



Vnitřní stranu filtru neomývejte. Pokud je vnitřní strana filtru vlhká, nechejte jej důkladně vyschnout.



K čištění filtru nepoužívejte kartáč.

Čištění filtru sacího otvoru (obr. E)

- Filtr (14) vyjměte ze sacího otvoru.
- Filtr opláchněte pod vlažnou tekoucí vodou.
- Před opětovným nasazením zpět filtr vysušte.

Doplňkové příslušenství

Další podrobnosti týkající se příslušenství získáte u svého značkového prodejce.

Tato příslušenství jsou:

- náhradní filtr DC5151H

Viz také níže uvedená tabulka.

Bateriové bloky

Napájecí napětí	NiCd	NiMH
18	DE9095	DE9039
	DE9096	

Nabíječka

Napájecí napětí	NiCd	NiMH
9 - 18	DE9116	DE9116

Údržba

Vaše elektrické nářadí DEWALT bylo zkonstruováno tak, aby pracovalo co nejdéle s minimálními nároky na údržbu. Řádná péče o nářadí a jeho pravidelné čištění vám zajistí jeho bezproblémový chod.

Ochrana životního prostředí



Třídění odpadu. Tento výrobek nesmí být likvidován spolu s běžným komunálním odpadem.

Až nebudete váš výrobek DEWALT dále potřebovat nebo uplyne doba jeho životnosti, nelikvidujte jej spolu s domovním odpadem. Zařízení zlikvidujte podle platných pokynů o třídění a recyklaci odpadů.



Tříděný odpad umožňuje recyklaci a opětovné využití použitých výrobků a obalových materiálů. Opětovné použití recyklovaných materiálů pomáhá chránit životní prostředí před znečištěním a snižuje spotřebu surovin.

Při zakoupení nových výrobků Vám prodejny, místní sběrný odpadů nebo recyklační stanice poskytnou informace o správné likvidaci elektroodpadů z domácnosti.

Společnost DEWALT poskytuje možnost sběru a recyklace použitých výrobků DEWALT po ukončení jejich provozní životnosti. Chcete-li získat výhody této služby, odevzdejte prosím vaše nářadí jakémukoliv autorizovanému servisu Black & Decker, který nářadí odebere a zajistí jeho recyklaci.

Adresu vašeho nejbližšího autorizovaného střediska DEWALT naleznete na zadní straně tohoto návodu. Seznam servisních středisek DEWALT a podrobnosti o poprodejním servisu naleznete také na internetové adrese: www.2helpU.com

ES Prohlášení o shodě



Společnost DEWALT prohlašuje, že toto elektrické nářadí splňuje následující bezpečnostní normy a nařízení: 98/37/EEC, 89/336/EEC, 73/23/EEC, EN 60335, EN 55014-2, EN 55014-1, EN 61000-3-2 a EN 61000-3-3.

V případě zájmu o podrobnější informace, prosím, kontaktujte společnost DEWALT na níže uvedené adrese nebo na adrese uvedené na konci tohoto návodu.

L_{PA} (akustický tlak)	78 dB(A)*
L_{WA} (akustický výkon)	89 dB(A)
Měřená velikost vibrací	0,69 m/s ²

* působící na sluch obsluhy

Technický a vývojový ředitel
Horst Großmann
DEWALT, Richard-Klinger-Straße 11
D-65510, Idstein, Germany

Všeobecné bezpečnostní pokyny

Při používání tohoto náradí vždy dodržujte platné bezpečnostní předpisy, abyste snížili riziko vzniku požáru, úrazu elektrickým proudem nebo osobního poranění. Před použitím tohoto výrobku si řádně prostudujte celý návod. Tento návod uložte k dalšímu použití.

Všeobecné

- 1 Udržujte pracovní prostor v čistotě**
Nepřehledný a přeplněný pracovní prostor, může být příčinou úrazu.
- 2 Berte ohled na okolí pracovní plochy**
Zajistěte si kvalitní osvětlení pracovní plochy (250 - 300 luxů). Nepoužívejte náradí na místech, kde hrozí riziko vzniku požáru nebo exploze, například v blízkosti hořlavých nebo výbušných kapalin a plynů.
- 3 Udržujte z dosahu dětí**
Nenechávejte děti, cizí osoby ani zvířata pohybovat se v blízkosti pracovní plochy nebo se dotýkat přímo náradí nebo napájecího kabelu.
- 4 Vhodně se oblékejte**
Vhodně se oblékejte. Nenoste volný oděv nebo šperky, protože by mohly být zachyceny pohyblivými částmi náradí. Jestliže máte dlouhé vlasy, použijte vhodnou pokrývku hlavy. Jestliže pracujete venku, použijte pokud možno pracovní rukavice a neklouzavou obuv.
- 5 Prvky osobní ochrany**
Používejte ochranné brýle. Jestliže se při práci s náradím práší nebo pokud odlétávají drobné částičky materiálu, použijte proti prachu ochranný štít nebo respirátor. Jsou-li tyto částičky žhavé, použijte také vhodnou pracovní zástěru. Používejte vždy vhodnou ochranu sluchu. Vždy noste ochrannou přilbu.
- 6 Ochrana před úrazem způsobeným elektrickým proudem**
Zabraňte kontaktu těla s uzemněnými povrchy (např. potrubí, radiátory, sporáky a chladničky). Při práci v extrémních podmínkách (například vysoká vlhkost, tvorba kovových pilin při práci, atd.) může být elektrická bezpečnost zvýšena vložením izolačního transformátoru nebo ochranného jističe (FI).

- 7 Nepřetěžujte se**
Při práci stále udržujte vhodný a pevný postoj.
- 8 Zůstaňte stále pozorní**
Stále sledujte, co provádíte. Pracujte s rozvahou. Pokud jste unaveni, práci přerušete.
- 9 Používejte vhodné náradí**
V tomto návodu je popsáno správné použití náradí. Nepoužívejte příliš slabé násady nebo přídatná zařízení při práci s výkonným náradím v těžkých podmínkách. Práce je účinnější a bezpečnější, pokud používáte náradí a nástroje k účelům, k nimž jsou určeny. Na náradí příliš netlačte.
Varování! Použití jiného příslušenství nebo přídatného zařízení a provádění jiných pracovních operací, než je doporučeno tímto návodem, může zapříčinit poranění obsluhy.
- 10 Kontrola poškozených částí**
Před každým použitím náradí a napájecí kabel pečlivě zkontrolujte, zda nejsou poškozeny. Zkontrolujte vychýlení a uložení pohybujících se částí, opotřebením jednotlivých částí, poškození ochranných krytů a spínačů a další prvky, které mohou ovlivnit správný chod náradí. Ujistěte se, zda bude náradí řádně pracovat a zda bude řádně provádět určenou funkci. Pokud je kterákoliv část náradí vadná, nebo je poškozena, náradí nepoužívejte. Pokud nelze hlavní vypínač náradí zapnout a vypnout, s náradím nepracujte. Zničené nebo jiné poškozené díly nechejte vyměnit ve značkovém servisu DEWALT. Nikdy neprovádějte žádné opravy sami.
- 11 Vyjměte bateriový blok**
Jestliže chcete ponechat náradí bez dozoru, vypněte jej a počkejte, dokud se zcela nezastaví. Vyjměte baterii pokud není používána, před výměnou jakékoliv částí náradí, příslušenství nebo doplňků a před prováděním údržby.
- 12 Uskladnění nepoužívaného náradí**
Není-li náradí používáno, musí být uskladněné na suchém místě a musí být také vhodně zabezpečeno, mimo dosah dětí.
- 13 Péče o náradí**
Z důvodu bezpečnějšího a výkonnějšího provozu udržujte náradí v čistém a v bezvadném technickém stavu. Dodržujte

pokyny pro údržbu a výměnu příslušenství. Udržujte všechny ovládací prvky a rukojeti čisté, suché a neznečištěné olejem nebo mazivy.

14 Opravy

Toto nářadí odpovídá platným bezpečnostním předpisům. Opravy tohoto nářadí vždy svěřujte mechanikům značkového servisu DEWALT. Opravy by měly být prováděny pouze kvalifikovanými servisními mechaniky s použitím originálních náhradních dílů; v ostatních případech může dojít k nebezpečnému ohrožení uživatele.

Doplňkové bezpečnostní pokyny pro vysavače

- Toto nářadí je celkově chráněno před stříkající vodou v souladu s ochrannou třídou IPX4. Nářadí neponořujte do vody!
- Nepoužívejte nářadí k vysávání azbestu.
- Nepoužívejte nářadí k vysávání silikátů.
- Nepoužívejte nářadí k vysávání hořlavých kapalin.
- Nepoužívejte nářadí k vysávání horkých částic.

Politika našich služeb zákazníkům

Spokojenost zákazníka s výrobkem a servisem je náš nejvyšší cíl. Kdykoliv budete potřebovat radu či pomoc, obraťte se s důvěrou na náš nejbližší servis DEWALT, kde Vám vyškolený personál poskytne naše služby na nejvyšší úrovni.

Záruka DEWALT

Blahopřejeme Vám k zakoupení tohoto vysoko kvalitního výrobku DEWALT. Náš závazek ke kvalitě v sobě samozřejmě zahrnuje také naše služby zákazníkům. Proto poskytujeme záruční dobu daleko přesahující minimální požadavky vyplývající ze zákona.

Kvalita tohoto přístroje nám umožňuje poskytnout Vám **30 dní záruku výměny**. Pokud se objeví v průběhu 30 dní od zakoupení nářadí jakýkoliv nedostatek podléhající záruce, bude Vám u Vašeho obchodního nářadí vyměněno za nové. Díky **1 roční záruce jistoty** máte nárok po dobu 1 roku od zakoupení přístroje na bezplatný servis v autorizovaném servisním středisku DEWALT. **Zárukou kvality** firma DEWALT garantuje po dobu trvání záruční doby (**24 měsíců při nákupu pro přímou osobní spotřebu, 12 měsíců při nákupu pro podnikatelskou činnost**) bezplatné odstranění jakékoliv materiálové nebo výrobní závady za následujících podmínek:

- Příklad bude dopraven (spolu s originálním záručním listem DEWALT a s dokladem o nákupu), do jednoho z pověřených servisních středisek DEWALT, které jsou autorizované k provádění záručních oprav.
- Příklad byl používán pouze s originálním příslušenstvím nebo přídatnými zařízeními a příslušenstvím BBW či Piranha, které je vysloveně doporučeno jako vhodné k použití spolu s přístrojem DEWALT.
- Příklad byl používán a udržován v souladu s návodem k obsluze.
- Motor přístroje nebyl přetěžován a nejsou viditelné žádné známky poškození vlivem vnějších vlivů.
- Do přístroje nebylo zasahováno nepovolnou osobou. Osoby povolané tvoří personál servisních středisek DEWALT, které jsou autorizované k provádění záručních oprav.

Navíc poskytuje servis DEWALT na všechny prováděné opravy a vyměněné náhradní díly další servisní záruční dobu v trvání 6 měsíců.

Záruka se nevztahuje na spotřební příslušenství (vrtáky, šroubovací nástavce, hoblovací nože, brusné kotouče, pilové listy, pilové kotouče, brusný papír, apod.) ani na příslušenství přístroje poškozené opotřebením.

Záruční list je dokladem práv spotřebitele – zákazníka ve smyslu § 620 Občanského zákoníku a § 429 Obchodního zákoníku. Patří k prodávanému výrobku odpovídajícího katalogového a výrobního čísla jako jeho příslušenství. Při každé reklamaci je třeba tento záruční list předložit prodávajícímu, případně servisnímu středisku DEWALT pověřenému vykonáváním záručních oprav. Ve vlastním zájmu si ho proto spolu s originálem dokladu o nákupu pečlivě uschovejte.

DEWALT nabízí rozsáhlou síť autorizovaných servisních oprav a sběrných středisek. Jejich seznam najdete na záručním listě. Další informace týkající se servisu můžete získat na níže uvedených telefonních číslech a na internetové adrese www.2helpU.com.

Black & Decker

Klásterského 2
143 00 Praha 4 - Modřany
Česká republika

tel: +420 244 402 450
fax: +420 241 770 204
recepce@blackanddecker.cz

Právo na případné změny vyhrazeno.

02/2007

BLACK & DECKER

Klásterského 2
143 00 Praha 412 – Modřany
Česká Republika

Tel.: 00420 2 444 02 450
00420 2 417 76 655,6

Fax: 00420 2 417 70 204

Servis: 00420 2 444 03 247

www.blackanddecker.cz

www.dewalt.cz

recepce@blackanddecker.cz

BAND SERVIS

K Pasekám 4440

760 01 Zlín

Tel.: 00420 577 008 550,1

Fax: 00420 577 008 559

www.bandservis.cz

bandservis@bandservis.cz

BLACK & DECKER

Stará Vajnorská cesta 8

831 04 Bratislava

Slovenská republika

Tel.: 00421 2 446 38 121,3

Fax: 00421 2 446 38 122

www.blackanddecker.sk

www.dewalt.sk

informacie@blackanddecker.sk

BAND SERVIS

Paulínska 22

917 01 Trnava

Tel.: 00421 33 551 10 63

Fax: 00421 33 551 26 24

www.bandservis.sk

p.talajka@bandservis.sk

BAND SERVIS

Garbiarska 5

040 01 Košice

Tel.: 00421 55 623 31 55

bandserviske@zoznam.sk

